



**SONELCO**

SONIDO, ELECTRONICA Y COMUNICACIONES, S.A.

# MEGAFONIA MODELOS COMPACTOS



NUEVAS SOLUCIONES - FACIL INSTALACION

# MEGAFONIA SONELCO

- SONELCO presenta su nueva gama de equipos para instalaciones con amplificación centralizada y distribución en línea de 100V. Los modelos "Compactos" integran entradas para micrófonos, entradas auxiliares e incluso fuentes de sonido. Existen dos tipos de estas fuentes: un sintonizador digital AM/FM con presintonías y un reproductor de Cd's.
- Los modelos MP5120C y MP5240C incorporan de serie ambos tipos de fuente de sonido. El modelo MP3040C dispone de un hueco específico para incorporar cualquiera de las dos.
- Todos disponen de salidas para difusores de sonido (altavoces, columnas, baffles, etc.), a impedancia constante (8 Ohm) y para línea de 25-70 y 100V. Incorporan además DIN-DON de 2 tonos.

Esta gama ofrece nuevas e interesantes posibilidades con una sencilla instalación.

## AMPLIFICADORES

### MP5120C - MP5240C AMPLIFICADORES COMPACTOS CON 2 FUENTES MUSICALES

Amplificador de 120W y 240W respectivamente, con entradas para 4 micrófonos más 1 auxiliar. Volúmenes independientes, regulación de graves y agudos y control de volumen general. Conmutador ON/OFF y piloto de funcionamiento. Disponen de salidas para una zona general ó 2 zonas independientes a las que dirigir los avisos con selector frontal. Incorporan 2 fuentes de sonido, un sintonizador digital AM/FM y un reproductor de CD's.



DATOS TECNICOS	MP5120C	MP5240C
Tipo	120W	240W
Potencia nominal/ máx.	120 / 180W	240 / 360W
Respuesta en frecuencias (+/- 3dB)	60 - 15 KHz	60 - 15 KHz
% Distorsión	<1% a 1 KHz. potencia nominal	<1% a 1 KHz. potencia nominal
Salidas altavoces	8 (Ohm) 25, 70, 100V	8 (Ohm) 25, 70, 100V
Alimentación	AC 115/230V - 50/60 Hz +/- 10%	AC 115/230V - 50/60 Hz +/- 10%
Dimensiones (Lxhxp)	430 x 88 x 385 mm.	430 x 88 x 385 mm.
Peso	10 kg. aprox.	13 kg. aprox.
Opciones de montaje	Sobremesa o rack de 19" (*)	Sobremesa o rack de 19" (*)



### MP3040M AMPLIFICADOR MEZCLADOR

Amplificador de 40W con entradas para 2 micrófonos y otra auxiliar. Con mandos de regulación de volumen independientes, graves y agudos. Conmutador ON/OFF y piloto de funcionamiento. **Opcionalmente** este aparato dispone la posibilidad de incorporar una fuente de sonido. Bien el sintonizador AM/FM, o el reproductor de CD's

DATOS TECNICOS	MP3040M
Tipo	40W
Potencia nominal/máx.	40 / 60W
Respuesta frecuencias	60 - 15 KHz (+/-3 dB)
% Distorsión (Pot. nominal)	<1% a 1 KHz.
Salidas altavoces	8 (Ohm) 25, 70, 100V
Alimentación (+/-10%)	AC 115/230V - 50/60 Hz
Dimensiones (Lxhxp)	430 x 88 x 260 mm.
Peso	6,5 kg. aprox.
Opciones de montaje	Sobremesa o rack de 19" (*)

### MP3120M AMPLIFICADOR MEZCLADOR

Amplificador mezclador de 120W, con entradas para 3 micrófonos más 2 auxiliares. Volúmenes independientes, regulación de graves, agudos y control general de volumen. Conmutador ON/OFF y piloto de funcionamiento.

DATOS TECNICOS	MP3120M
Tipo	120W
Potencia nominal/máx.	120 / 180W
Respuesta en frecuencias	60 - 15 KHz(+/-3 dB)
% Distorsión (Pot. Nominal)	<1% a 1 KHz.
Salidas altavoces	8 (Ohm) 25, 70, 100V
Alimentación (+/-10%)	AC 115/230V - 50/60 Hz
Dimensiones (Lxhxp)	430 x 88 x 260 mm.
Peso	9,5 kg. aprox.
Opciones de montaje	Sobremesa o rack de 19" (*)



(\*) Si se monta en rack, es necesario utilizar el accesorio correspondiente.

## FUENTES DE SONIDO

### MP CD-2

#### REPRODUCTOR Cd's



Lector de CD's, para incorporar en amplificador **MP3040M**. Dispone de 3 modos de reproducción:

1. El **modo por defecto**, las pistas se oyen en el orden en que están grabadas en el CD.
2. **PROGRAM**. Con programación del orden de lectura de las canciones (hasta 20)
3. **RANDOM**. Modo aleatorio de reproducción (RANDOM), con el que la escucha de los diferentes temas se realiza al azar.

La función **REPEAT** permite la lectura del CD de forma ininterrumpida, independientemente del modo de reproducción elegido

#### DATOS TÉCNICOS

Distorsión <0.1% - Relación señal ruido> 80 dB - Salida 850 mV

### MP TM-2

#### SINTONIZADOR DIGITAL



Sintonizador para incorporar en amplificador **MP3040M**. Dispone de 10 memorias para almacenar emisoras.

#### DATOS TÉCNICOS

Bandas de sintonía: FM: 87.5 - 108 Mhz      AM: 522 - 1620 Khz  
Sensibilidad: FM: 2uV (26 dB S/N)      AM: 30uV (30 dB S/N)  
Respuesta en frecuencias: 30 Hz - 15 Khz (+1/-3 dB)  
Distorsión: <1%  
Relación señal ruido: > 63 dB (1 mV / FM)  
Salida: 500 mV (0 - 1 V ajustable)

## PUPITRE - ALTAVOCES - ATENUADORES



### P5552 PUPITRE

Pupitre con micrófono electret de alta sensibilidad para emisión de llamada general. Diseñado para amplificadores-mezcladores de línea 100 V. Con din-don opcional y tecla de enclavamiento. Regulación exterior del nivel de emisión de avisos.



### PL100-40 / PL100-06 ATENUADORES

Módulos atenuadores para línea de 100V. Permiten la selección de 6 niveles de salida. Pueden instalarse con prioridad de avisos, recibiendo éstos incluso en la posición 0.

El modelo PL100-40 (40W) permite la conexión de difusores de línea 100V hasta esa potencia. Diseñado para el control del nivel de sonido en zonas de tamaño medio.

El modelo PL100-06 es de tipo resistivo, con una potencia máxima de 6W. Para espacios reducidos, permitiendo conectarle difusores hasta esa potencia.

Ambos módulos se instalan sobre caja universal (precisando el modelo PL100-40 de dos cajas). Dimensiones: 160\*80\*56 mm (Mod. PL100-40) y 80\*80\*56 mm (Mod. PL100-06).



### P4720

#### ALTAVOZ LINEA 100V

Conjunto altavoz de 8" con transformador P4702 - Impedancia 8 Ohm  
Potencias 3W-2W-1W  
Rejillas de plástico P4951-P4952-P4953-P4961-P4962 y P4963  
Caja de empotrar P4903

### P4721

#### ALTAVOZ LINEA 100V

Conjunto altavoz de 4" con transformador de línea 100V. Potencia del transformador: 3W, con tomas de 3, 2 y 1W.  
Se instala junto con rejilla blanca P4281 (en ABS) o P4282 (metálica)  
Caja de empotrar P4904

### P7220

#### ALTAVOZ LINEA 100V

Conjunto altavoz de 4" con transformador de línea 100V.  
Potencia del transformador: 3W, con tomas de 3, 2 y 1W.  
Montado sobre chasis metálico para su instalación con rejilla cuadrada P2283 (disponible en blanco y en gris antracita).  
Caja de empotrar P9002



### P7225

#### ALTAVOZ LINEA 100V

Conjunto altavoz de 5" con transformador de línea 100V.  
Potencia del transformador: 7 W, con tomas de 7, 4 y 2 W.  
Montado sobre cuerpo metálico.  
Se sirve con rejilla también metálica.  
Dimensiones: diámetro 198\*50 mm.

### P7227

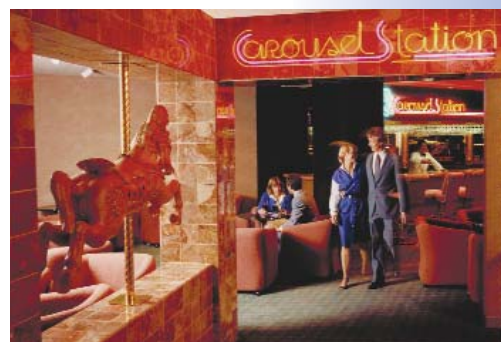
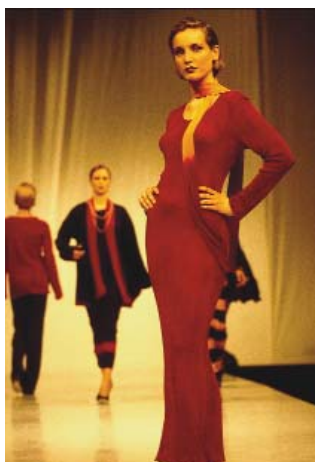
#### ALTAVOZ LINEA 100V

Conjunto altavoz de 6.5" con transformador de línea 100V.  
Potencia del transformador: 10 W, con tomas de 10, 5 y 2.5 W.  
Montado sobre cuerpo metálico.  
Se sirve con rejilla también metálica.  
Dimensiones: diámetro 245\*65 mm

### P7247

#### ALTAVOZ LINEA 100V

Conjunto formado por un altavoz de 4" + un transformador de línea 100V. y un cuenco de protección  
Potencias: 7W - 3,5W - 1,75W  
Dimensiones:  
Ø142,5 mm. x 121,5 mm.  
Para empotrar Ø150 mm.



DISTRIBUIDOR:



**SONELCO** 

**SONIDO ELECTRONICA Y COMUNICACIONES, S.A.**  
OFICINAS: c/.Africa, 1-3 - 50007 ZARAGOZA - ESPAÑA

TL.976 259 125 FAX 976 373 775 Email: comercial@sonelco.com

EXPORTACION:

TL.++34 976 259 128 FAX ++34 976 373 775 Email: export@sonelco.com

**[www.sonelco.com](http://www.sonelco.com)**