

# MEGAFONIA MODELOS COMPACTOS



**SONELCO**

SONIDO, ELECTRONICA Y COMUNICACIONES, S.A.



NOVAS SOLUÇÕES - FÁCIL INSTALAÇÃO

# MEGAFONIA SONELCO

- A **SONELCO** apresenta a sua nova gama de equipamentos para instalações com amplificação centralizada e distribuição em linha de 100V. Os modelos "Compactos" integram entradas para microfones, entradas auxiliares e incluem fontes de som. Existem dois tipos de fontes de som: um sintonizador digital AM/FM com pré-sintonias e um leitor de Cd's.
- Os modelos MP5120C e MP5240C incorporam de serie ambos os tipos de fontes de som. O modelo MP3040C dispõe de um espaço próprio para incorporar qualquer uma das duas fontes de som.
- Todos dispõem de saídas para difusores de som (altifalantes, colunas, etc.), a impedância constante (8 Ohm) e a linha de 25-70 e 100V.

**Esta gama oferece novas e interessantes possibilidades com uma instalação simples.**

## AMPLIFICADORES

### MP5120C - MP5240C

#### AMPLIFICADORES COMPACTOS COM 2 FONTES MUSICAIS

Amplificadores de 120W e 240W respectivamente, com cinco entradas (4 para microfone + 1 auxiliar). Regulação de volume independente, regulação de graves e agudos e controle de volume geral. Botão ON/OFF com indicador luminoso de funcionamento.

Dispõem de saídas para uma zona geral ou duas zonas independentes às quais podem ser dirigidos os avisos, selectores de zona no painel frontal. Incorporam duas fontes de som, um sintonizador digital AM/FM e um leitor de Cd's.



CARACTERÍSTICAS TÉCNICAS	MP5120C	MP5240C
Tipo	120W	240W
Potência nominal/máx.	120 / 180W	240 / 360W
Resposta de frequências (+/- 3dB)	60 - 15 KHz	60 - 15 KHz
Distorção %	<1% a 1 KHz.	<1% a 1 KHz.
Saída altifalantes	8 (Ohm) 25, 70, 100V	8 (Ohm) 25, 70, 100V
Alimentação (+/- 10%)	AC 115/230V - 50/60 Hz +/- 10%	AC 115/230V - 50/60 Hz +/- 10%
Dimensões (LxAxP)	430 x 88 x 385 mm.	430 x 88 x 385 mm.
Peso	10 kg. aprox.	13 kg. aprox.
Montagem	Sobre a mesa ou rack 19" (*)	Sobre a mesa ou rack 19" (*)



### MP3040M

#### AMPLIFICADOR MISTURADOR

Amplificador de 40W com três entradas (2 microfones + 1 auxiliar). Com comandos de regulação de volume independentes, graves e agudos.

Botão ON/OFF com indicador luminoso de funcionamento.

Opcionalmente este aparelho dispõe da possibilidade de incorporar uma fonte de som. Sintonizador AM/FM ou leitor de Cd's.

CARACTERÍSTICAS TÉCNICAS	MP3040M
Tipo	40W
Potência nominal/máx.	40 / 60W
Resposta de frequências	60 - 15 KHz (+/-3 dB)
Distorção %	<1% a 1 KHz.
Saída altifalantes	8 (Ohm) 25, 70, 100V
Alimentação (+/- 10%)	AC 115/230V - 50/60 Hz
Dimensões (LxAxP)	430 x 88 x 260 mm.
Peso	6,5 kg. aprox.
Montagem	Sobre a mesa ou rack 19" (*)

### MP3120M

#### AMPLIFICADOR MISTURADOR

Amplificador misturador de 120W, com cinco entradas (3 microfones + 2 auxiliares).

Com regulação independente de volume, regulação de graves e agudos e controle geral de volume. Botão ON/OFF e indicador luminoso de funcionamento.

CARACTERÍSTICAS TÉCNICAS	MP3120M
Tipo	120W
Potência nominal/máx.	120 / 180W
Resposta de frequências	60 - 15 KHz (+/-3 dB)
Distorção %	<1% a 1 KHz.
Saída altifalantes	8 (Ohm) 25, 70, 100V
Alimentação (+/- 10%)	AC 115/230V - 50/60 Hz
Dimensões (LxAxP)	430 x 88 x 260 mm.
Peso	9,5 kg. aprox.
Montagem	Sobre a mesa ou rack 19" (*)



(\*) Para montagem em rack é necessário utilizar um acessório

## FONTES DE SON

### MP CD-2

#### LEITOR DE Cd's



Leitor de Cd's, para incorporar no amplificador **MP3040M**. Dispõe de 3 modos de reprodução:

- 1. Modo por defeito**, as faixas são escutadas pela ordem que estão gravadas no Cd.
- 2. PROGRAM**. Permite programar a ordem de leitura das faixas do Cd (até 20)
- 3. RANDOM**. Modo aleatório de reprodução (RANDOM), as faixas são reproduzidas ao acaso.

A função **REPEAT** permite a leitura do Cd de forma ininterrupta, independentemente do modo de reprodução seleccionado

#### CARACTERÍSTICAS TÉCNICAS

Distorção < 0,1% - Relação sinal ruído > 80 dB - Saída 850 mV

### MP TM-2

#### SINTONIZADOR DIGITAL



Sintonizador para incorporar no amplificador **MP3040M**. Dispõe de 10 memórias para emissoras predefinidas

#### CARACTERÍSTICAS TÉCNICAS

Bandas de sintonia : FM: 87,5 - 108 Mhz AM: 522 - 1620 KHz  
Sensibilidade: FM: 2 uV (26 dB S/N) AM: 30 uV (30 dB S/N)  
Frequência de resposta: 30 Hz - 15 KHz (+1/-3 dB)  
Distorção: < 1%  
Relação Sinal / Ruído: > 63 dB (1mV / FM)  
Saída: 500 mV (0 - 1V ajustáveis)

## MICROFONE DE MESA - ANTIFALANTES-ATENUADORES



### P5552

#### MICROFONE DE MESA

Microfone de mesa equipado com microfone electret de alta sensibilidade para emissão de chamada geral. Desenhado para funcionar com amplificadores misturadores de linha de 100V. Com ding-dong opcional e tecla de encravamento. Regulação externa do nível de emissão de avisos.



### PL100-40 / PL100-06

#### ATENUADORES

Atenuadores para linha de 100V. Permite a selecção de 6 níveis de saída. Podem ser instalados com prioridade de avisos, recebendo-os mesmo quando desligados (posição 0). O modelo PL 100-40 (40W) permite a ligação de difusores para a linha de 100V até essa potência. Desenhado para o controle do nível de som em zonas de tamanho médio.

O modelo PL 100-06 é do tipo resistivo, com uma potência máxima de 6W. Desenhado para ser utilizado em espaços reduzidos, permite a ligação de difusores até essa potência. Ambos os módulos podem ser instalados em caixa de aparelhagem (modelo PL 100-40, duas caixas).  
Dimensões: 160x80x56 mm (Mod. PL 100-40) e 80x80x56 mm. (Mod. PL 100-06)



### P4720

#### ALTIFALANTE PARA LINHA DE 100V

Conjunto formado por altifalante de 8" com transformador de linha 100V  
Impedância 8 Ohm - Potências 3W-2W-1W  
Grelhas de plástico P4951-P4952-P4953-P4961-P4962 e P4963  
Caixa de embeber P4903

### P4721

#### ALTIFALANTE PARA LINHA DE 100V

Conjunto formado por altifalante de 4" com transformador de linha 100V  
P4721 - Impedância 8 Ohm  
Potências 3W-2W-1W  
Grelha em ABS P4281 ou metálica P4282  
Caixa de embeber P4904

### P7220

#### ALTIFALANTE PARA LINHA DE 100V

Conjunto formado por altifalante de 4" com transformador de linha 100V  
Potências 3W-2W-1W  
Montado em chassi metálico para instalação com grelha quadrada P2283 (disponível em branco e antracite).  
Caixa de embeber P9002



### P7225

#### ALTIFALANTE LINHA DE 100V

Conjunto formado por altifalante de 5" com transformador de linha 100V  
Potências 7W-4W-2W  
Montado sobre corpo metálico.  
Fornecido com grelha metálica.  
Dimensões: diâmetro 198x50 mm.

### P7227

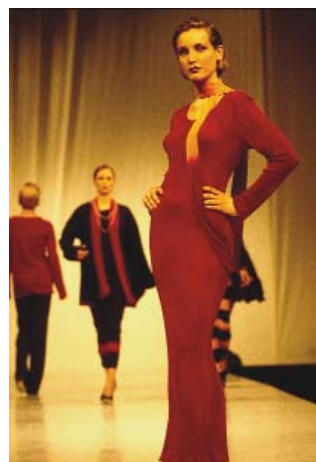
#### ALTIFALANTE LINHA DE 100V

Conjunto formado por altifalante de 6,5" com transformador de linha 100V  
Potências 10W-5W-2,5W  
Montado sobre corpo metálico.  
Fornecido com grelha metálica.  
Dimensões: diâmetro 245x65 mm.

### P7247

#### ALTIFALANTE LINHA DE 100V

Conjunto formado por altifalante de 4" com transformador de linha 100V.  
Montado sobre corpo metálico.  
Fornecido com grelha metálica  
Potências: 7W - 3,5W - 1,75W  
Dimensões: Ø142,5 x 121,5 mm.



DISTRIBUIDOR: PORTUGAL

**REXEL PORTUGAL**

REXEL DISTRIBUIÇÃO DE MATERIAL ELÉCTRICO, S.A.



TELEF. 800 232 231  
FAX. 21 472 74 93

**SONELCO** 

**SONIDO ELECTRONICA Y COMUNICACIONES, S.A.**

OFICINAS: c/.Africa, 1-3 - 50007 ZARAGOZA - ESPAÑA

TL.976 259 125 FAX 976 373 775 Email: comercial@sonelco.com

EXPORTACION:

TL.++34 976 259 128 FAX ++34 976 373 775 Email: export@sonelco.com

[www.sonelco.com](http://www.sonelco.com)