

- 1 - Led indicador de funcionamiento.
- 2 - Fusible protección entrada de red (0.1A. /250V)
- 3 - Regleta enchufable 3 vías para conexión de red (230 Vac).
- 4 - Regleta enchufable 2 vías para conexión 15 Vdc.

DESCRIPCION

Fuente de alimentación 7 VA, para aplicaciones especiales donde se desee utilizar para alimentar 1 mando estéreo y un sintonizador o dos mandos en mono.

- La fuente no dispone de interruptor de red, por lo que permanece encendida cuando se conecta a la red.
- Sonelco recomienda la instalación de un interruptor general específico para la instalación de sonido. (Véase ejemplo de instalación)

CARACTERISTICAS GENERALES

- Tensión de salida regulada 15V DC
- Entrada de red: 230V AC (50/60 Hz)
- Protección contra cortocircuitos y sobrecargas en la alimentación.
- Led indicador de funcionamiento de la central (1).
- Fusible de protección de la entrada de red (2).
- Regletas de conexión enchufables (3) y (4) para facilitar su instalación

CONEXIONADO

La fuente se puede instalar en una caja de empotrar P4901, o de superficie PM9016 .

El conexionado a la red eléctrica de 220/230V se realizará con hilos de 1 mm² de sección como mínimo y doble aislamiento.

NOTA: Es conveniente que los cables de la red eléctrica estén lo más alejados posible de los circuitos de la central.

TERMINALES:

- F- Fase (230 V AC)
- N- Neutro (230 V AC)
- ⊕ Tierra (conductor de protección)
- 2- Positivo - Salida de tensión 15 V DC nominales /0.5 A máximo.
- 4- Negativo - Masa de alimentación .

CONEXION A LA RED: Asegúrese de desconectar el interruptor general de red de la instalación, antes de proceder a la conexión.

Desconecte el conector hembra (3) de la regleta de 3 vías. Conecte los cables de red y apriete los tornillos de la regleta.

! Asegúrese que ningún hilo de los cables está fuera de los agujeros.¡ Conecte la regleta en el conector macho de 3 vías

CONEXION A LA LINEA: Desconecte la regleta de 2 vías (4). Conecte los cables de alimentación 2-4 de línea y apriete los tornillos de la regleta.

Conecte la regleta en el conector macho de 2 vías

A continuación conectar el interruptor general de la instalación para dar alimentación de red a la central, y compruebe el encendido del piloto led.

Desconecte el interruptor general de red para acabar de instalar el módulo en su alojamiento (caja de empotrar o superficie).

INCIDENCIAS DE FUNCIONAMIENTO

Aviso: Todas las manipulaciones en la fuente deben hacerse solo por personal técnico especializado y con el interruptor general de la instalación de audio desconectado.

A - NO SE ILUMINA EL LED 1 (ON) AL ACCIONAR EL INTERRUPTOR DE RED,

1- verifique la existencia de tensión de red, la correcta conexión de los cables de red, o que el fusible de red no se ha fundido. Si este fusible se ha fundido sustituirlo por otro de las mismas características y valor.

2- Desconecte la regleta 2,4. Si se enciende el led , la fuente esta bien, indica un cortocircuito en la salida de alimentación (2,4) y debe revisar el cableado

B - EL LED (ON) APENAS SE ILUMINA O PARPADEA.

1.- La central entra en modo protegido debido a un exceso de carga en sus terminales de alimentación. Revise el cableado de la instalación el nº de módulos conectados a esta fuente. Puede ser que se este sobrepasando la potencia máxima que la fuente puede suministrar.



NOTA IMPORTANTE: Antes de conectar esta central a la Red eléctrica debe desconectarse el Interruptor General de esa instalación para permitir el conexionado con las debidas garantías de seguridad. Bajo ningún concepto debe manipularse la fuente fuera de su caja de empotrar estando conectada a la red de corriente alterna. Asegúrese que ha realizado adecuadamente la conexión de la fuente a tierra.

CARACTERISTICAS TECNICAS

ALIMENTACION:

Funcionamiento: 230 V AC / 50-60Hz

Fusible externo de protección de la entrada de red: 0.1A

Potencia máxima: 7 VA

Vsalida: regulada 15V DC

Isalida: 0.5 A max.

Protección contra corto circuitos y sobrecargas en la salida.

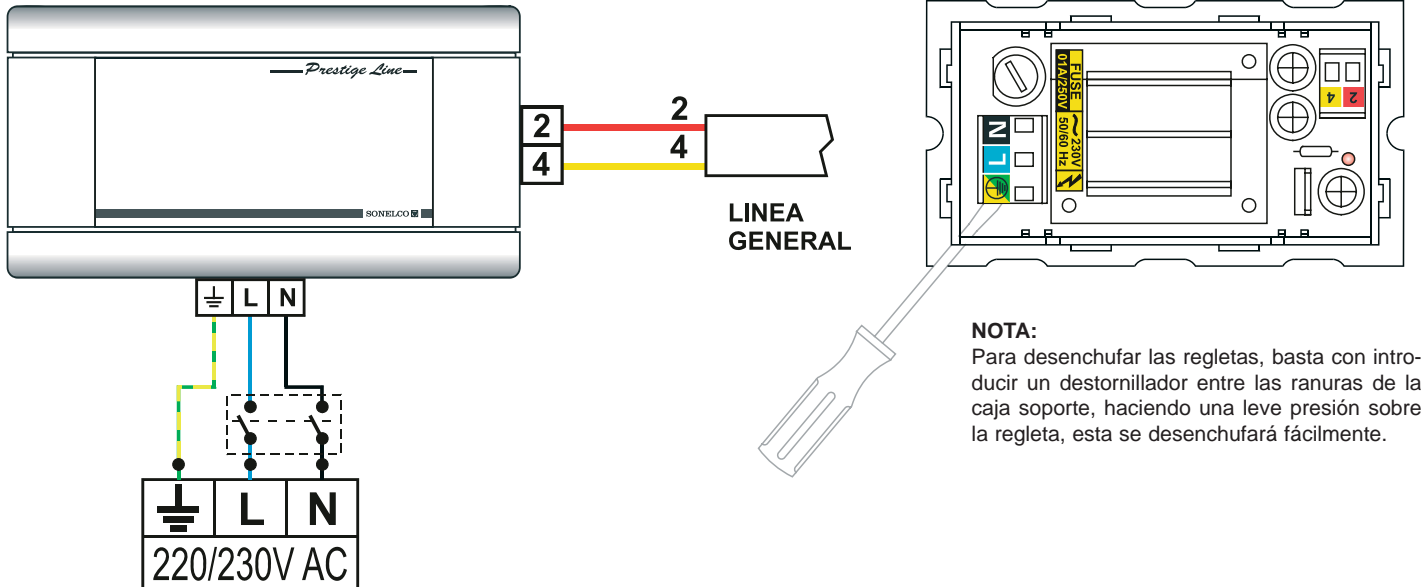
Fusible interno de protección de la fuente de alimentación.

GENERALES:

Dimensiones exteriores (L x A x P): 106 x 59 x47 mm.

Peso: 370 grs.

EJEMPLO DE INSTALACION



RECOMENDACIONES DE MONTAJE: Todos los módulos de la serie "Prestige Line" pueden colocarse sobre distintos tipos de cajas de empotrar, para lo que disponemos respectivamente de varios tipos de marcos frontales, que se sirven por separado.
Para mas detalles ver www.sonelco.com

RECOMENDACIONES DE INSTALACION

En el Esquemario General de Sonelco, encontrará esquemas de conexionado y las secciones de cable recomendables para la instalación de audio. No coloque este producto en ambientes húmedos, próximo a focos de calor o en atmósferas potencialmente explosivas.

El conexionado a la red de energía eléctrica, instalación, sección de cable, y canalización se hará de acuerdo a las directivas y normas específicas de cada país.

Sonelco recomienda la instalación de un interruptor general específico para la instalación de sonido. (Véase ejemplo de instalación)

Sonelco declina cualquier responsabilidad que se pudiera derivar por un uso inadecuado del producto o instalación no acorde a la recomendada.