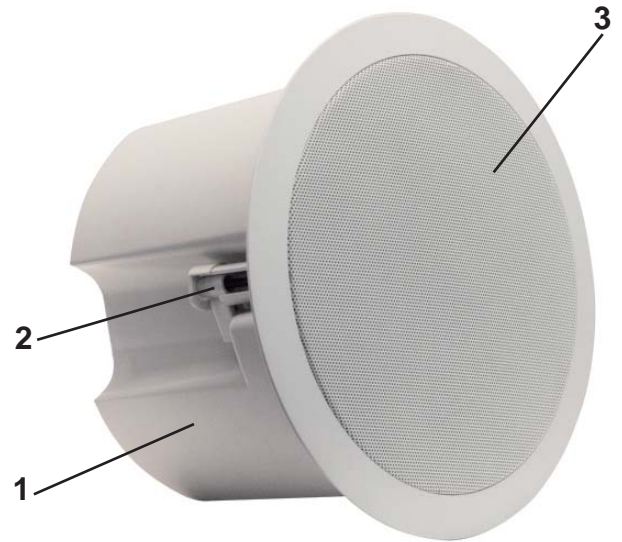
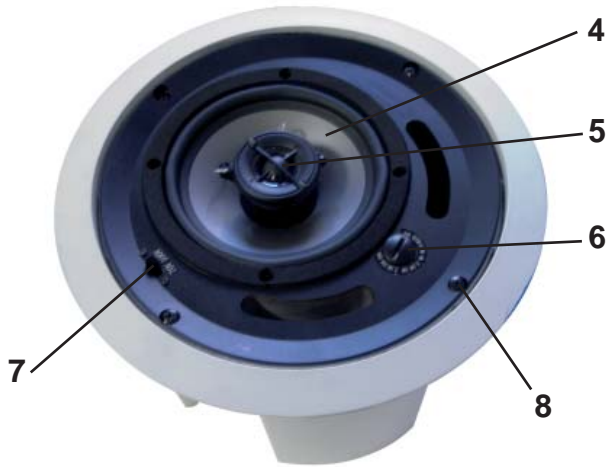


4FA034900

ALTAVOZ CONFIGURABLE - P7252

Montado con cuenco de protección y rejilla metálica



- 1 - Rejilla metálica. 2 - Soporte de anclaje. 3 - Cuenco de protección
4 - Altavoz woofer de 5". 5 - Tweeter de 13 mm. 6 - Selector de modo
7 - Selector de tensión de entrada. 8 - Tornillos de anclaje.

DESCRIPCION

Altavoz configurable de 2 vías con sistema Bass Reflex. Woofer de 5" y tweeter de 13 mm.

Alta calidad de sonido para usarse como altavoz de línea 100V con potencias desde 0,25 a 30W (saltos de 6 dB), ó como altavoz de impedancia de 4 Ohm./25W (max. 50W).

Para instalación en falso techo, con rejilla metálica en color blanco y cuenco de protección.

CARACTERISTICAS TECNICAS

Altavoz 4"/ 4 Ohm. Potencia nom. 25W / max. 50W

Entrada de línea: 100 V

Potencia: 0,25/0,5/1/2,5/5/7,5/15/30W.

Respuesta en frecuencias : 65Hz - 20kHz (10dB)

Nivel de Presion sonora altavoz : 88 dB ± 3dB 1W, 1m.

Dimensiones : 240 Ø x 142 mm

Peso aprox : 2.005 gr.



Modo de selección en la posición de 30W, para funcionamiento como altavoz de línea de 100V.

2- Elija la tensión de entrada entre 70V ó 100V, mediante el interruptor del selector (7)

3- Para su colocación en falso techo, se debe efectuar un agujero de Ø 195 mm. Una vez cableado, quitar la rejilla metálica (3) y posicionar el altavoz en el agujero, seguidamente se posicionan los soportes de anclaje fijando su posición mediante el apriete de los tornillos (8).

Una vez colocado se vuelve a encajar la rejilla (3) en su lugar.

FUNCIONAMIENTO

1 - El altavoz puede funcionar como altavoz pasivo de 4 Ohm. o como altavoz de Línea de 100V, según la posición seleccionada con el selector de modo (6).



Modo de selección en la posición de 4 Ohm, para funcionamiento como altavoz pasivo.