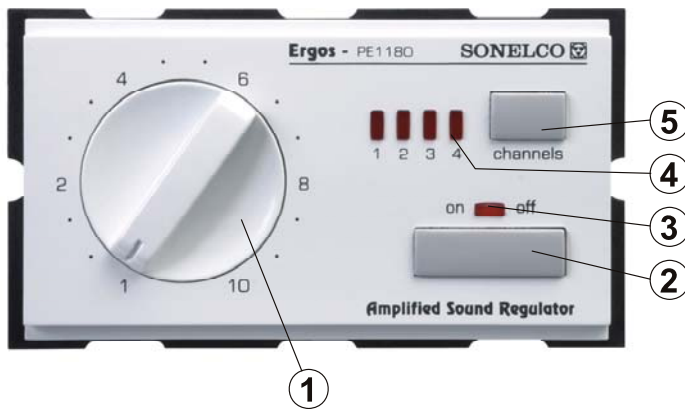


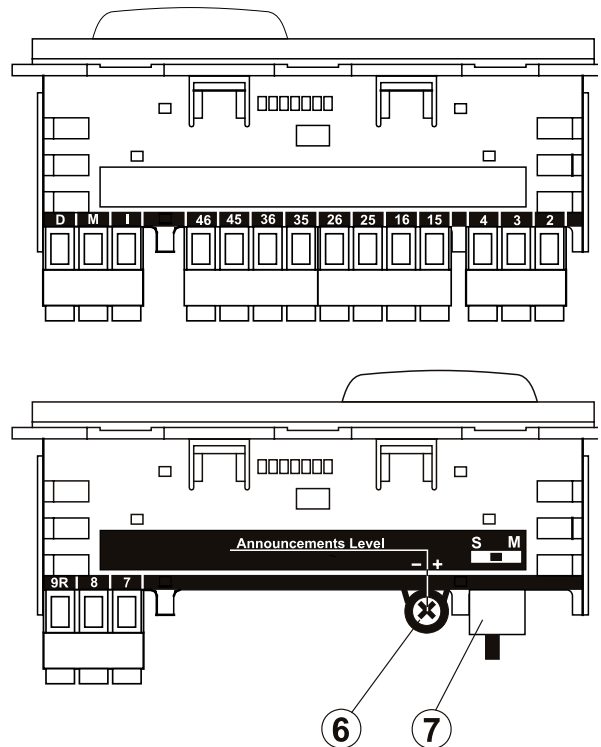
4FA020800

## MANDO REGULACION ANALOGICA - PE1180

4 CANALES MUSICALES ESTEREO CON RECEPCION DE AVISOS



- 1 - Potenciómetro regulación de Volumen. 2 - Pulsador de ON/OFF. 3 - Indicador luminoso de funcionamiento. 4 - Indicador luminoso del canal seleccionado. 5 - Pulsador de cambio de canal de música. 6 - Ajuste del nivel de recepción de avisos 7 - Conmutador de mono/estéreo M/S.



### DESCRIPCION

Mando amplificado estereofónico de 1+1W, con regulación de volumen mediante potenciómetro (1). Selector de 4 canales musicales y recepción de avisos. Encendido electrónico por pulsador. Conmutador (7) para seleccionar su funcionamiento en modo mono ó estereo, y ajuste interno del nivel de recepción de avisos (6).

### CARACTERISTICAS TECNICAS

- Interruptor electrónico con pulsador de "on/off" (2)
- Indicador luminoso de funcionamiento tipo LED (3).
- Control de volumen mediante potenciómetro (1).
- Conmutador electrónico de 4 canales musicales estereo (5).
- Indicador luminoso del nº de canal (4)
- Memoria del último canal seleccionado.
- Conmutador Mono/Estéreo "M/S" (7)
- Amplificador estéreo 1+1 w. con salida altavoces estándar de 8 Ohm.
- Recepción de avisos, aun en el caso de que el mando este apagado con ajuste interno para la regulación del nivel de recepción de avisos, e independiente del volumen.
- Telecontrol por tensión a través de la línea de audio.

### CONEXIONADO

Antes de proceder al conexionado asegúrese de que la central de alimentación está apagada. Inserte el mando en el chasis metálico y realice el conexionado de acuerdo a las siguientes indicaciones:

#### TERMINALES

- 2 - Entrada +16V Alimentación
- 3 - Salida +16V después del interruptor
- 4 - Masa.
- 7 - Entrada audio avisos
- 8 - Entrada selección de zona
- 9R - Entrada llamada general. Conectar al hilo 9
- 15 - Entrada de audio canal 1 Izquierdo
- 16 - Entrada de audio canal 1 Derecho
- 25 - Entrada de audio canal 2 Izquierdo
- 26 - Entrada de audio canal 2 Derecho

- 35 - Entrada de audio canal 3 Izquierdo
- 36 - Entrada de audio canal 3 Derecho
- 45 - Entrada de audio canal 4 Izquierdo
- 46 - Entrada de audio canal 4 Derecho
- I - Salida para altavoz Izquierdo
- M - Masa común para altavoces
- D - Salida para altavoz derecho

**NOTA:** El cableado de la distribución debe realizarse lo más alejado posible de la red de suministro eléctrico.

### FUNCIONAMIENTO

Una vez realizada la conexión encienda la central y verifique que tiene una fuente de audio conectada (sintonizador SONELCO u otra fuente musical externa). Si utiliza telecontrol, asegúrese de que la central está en el modo de "telecontrol por tensión" (consulte hoja informativa). Compruebe la posición del conmutador mono/estereo (7). Si en esa habitación se han instalado dos altavoces póngalo en la posición "S" (estéreo), posición por defecto. Si se ha instalado un altavoz se colocará en la posición "M" (mono).

Para encender el mando pulse la tecla "on/off" (2) y verifique que se ilumina el piloto (3). Este mando está pensado para instalaciones desde 1 a 4 canales, para seleccionar el canal pulse la tecla "channels" (5) (se iluminará el piloto correspondiente al nº del canal elegido). Con el potenciómetro (1) ajuste el volumen al nivel deseado.

Para apagar el mando pulse la tecla "on/off" (5) y verifique que se apaga el led (3).

### RECEPCION DE AVISOS

La recepción de avisos es prioritaria y podrá recibirlos aunque el mando esté apagado. El nivel de recepción de los avisos no depende del potenciómetro de regulación de volumen exterior (1), sale preajustado de fábrica en una posición intermedia. En caso necesario puede modificarse con el potenciómetro (6).

Desde un mando emisor de avisos realice una llamada a esta zona y compruebe que el aviso se escucha correctamente.

## CARACTERISTICAS TECNICAS

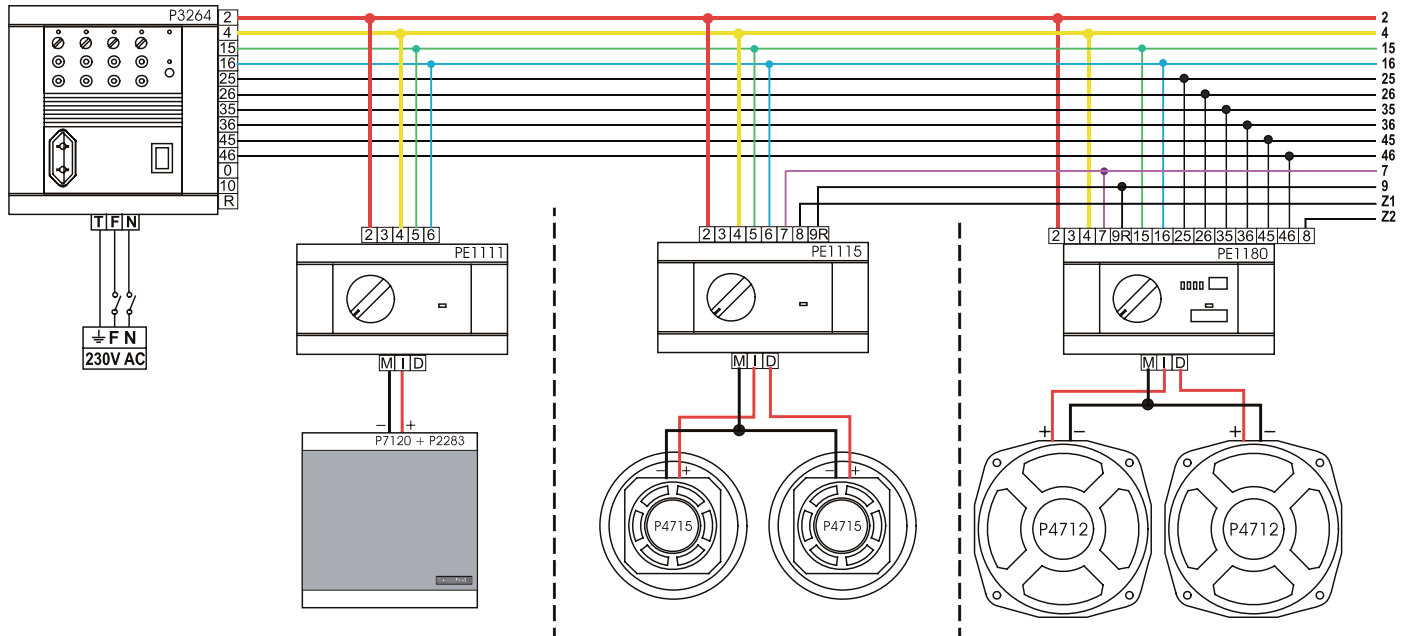
Tension de alimentación: 16 V. DC.  
 Consumo máximo: 460 mA.  
 Potencia nominal de salida: 1+1W RMS  
 Impedancia de salida: 8 Ohm.  
 Potencia máxima de salida: 1.5+1.5W RMS  
 Corriente de salida máxima (Terminal 3): 1A.

Respuesta en frecuencia: 80 Hz-22 KHz.  
 Respuesta en frecuencia entrada avisos: 80 Hz-22 KHz.  
 Relación Señal/Ruido: >70 dB  
 Nivel entrada nominal para conmutación de avisos: 15V  
 Sensibilidad entrada (Terminales 15,16,25,26,35,36,45,46): 1.5 V.

**Dimensiones exteriores: (LXAXP): 106x59x51 mm.**

**Peso: 90gr.**

## EJEMPLO DE INSTALACION:



### 1 - MONO/ESTEREO

SOLO MUSICA AMBIENTAL

### ZONA 1

### 2 - MONO/ESTEREO

MUSICA + RECEPCION DE AVISOS

### ZONA 2

### 3 - MONO/ESTEREO

MUSICA (HASTA 4 CANALES)  
 RECEPCION DE AVISOS

#### NOTA:

Además de los altavoces colocados en el esquema, pueden instalarse también cualquier otro tipo de altavoz de 8 Ohm. de nuestro catálogo, así como plafoneras y etapas de potencia.

**RECOMENDACIONES DE MONTAJE:** Todos los módulos de la serie "PRESTIGE" pueden colocarse sobre las cajas de empotrar abajo indicadas para lo que disponemos del marco frontal que a continuación se especifica. *Este marco se sirve por separado.*

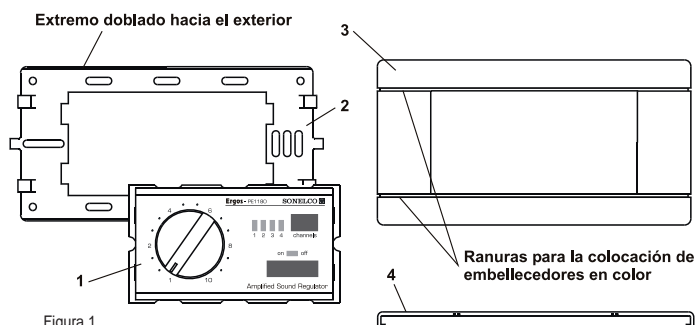


Figura 1

#### MARCO FRONTAL RECTANGULAR PARA CAJA "SONELCO" o UNIVERSAL DOBLE:

Para el correcto montaje del mando, posicione el chasis según muestra la figura 1, con el extremo doblado hacia la cara donde se inserta el mando.

En esta posición se encaja el mando (1) sobre el chasis (2), suavemente, hasta oír un clip. Tras realizar el conexionado y pruebas de funcionamiento, fijar el chasis sobre la caja de empotrar.

Finalmente colocar el marco exterior (3) presionando sobre el chasis, hasta quedar ajustado. En el caso de montar embellecedores (4), hacerlo antes de colocar dicho marco, introduciendo primero uno de los extremos en su ranura y presionando después para su completa inserción.

KM9200-01 (BLANCO) KM9200-02 (GRIS ANTRACITA) KM9200-03 (BITONO)

Estas características se dan a título meramente informativo. El fabricante se reserva el derecho a introducir modificaciones sin previo aviso con el fin de mejorar el producto.

REVISADO  
 Por GERARDO fecha 9-45, 26/05/2008